

Kunt u deze nieuwsbrief niet goed lezen, [klik dan hier voor de PDF versie](#)

GEO Nieuwsbrief



GEOiDX Software suite

In deze nieuwsbrief 2/2019 maken wij melding van het feit, dat de bèta versie van GEOiDX is vrijgegeven. Bedrijven die zich voor de bèta versie hadden aangemeld, ontvingen van ons een e-mail bericht met nadere

Het GEOiDX-Menu

Het bewezen hulpmiddel om snel en op uniforme wijze uw meetstaat te voorzien van bewerkingscodes, materiaalsoorten en afwerkingstypen, maar ook om automatisch de gewenste meetfunctie, lijntype, lijnkleur, arcering etc. te activeren.

informatie.

> [Download hier Nieuwsbrief 1/2019 over de bèta versie](#)

Wilt ook u de bèta versie uitproberen?

Meldt u zich dan aan via support@geo-instrument.com of bel ons.

Rondleiding door de GEOiDX bèta versie

Wij geven u graag en gratis een korte rondleiding door de diverse aspecten van de bèta versie. U zult verbaasd zijn over de mogelijkheden die GEOiDX u biedt. Van de aanpasbare linten t/m de uitgebreide mogelijkheden in de meetstaat.

Bel ons gerust om samen een online rondleiding in te plannen.
(+31)-26-3619900

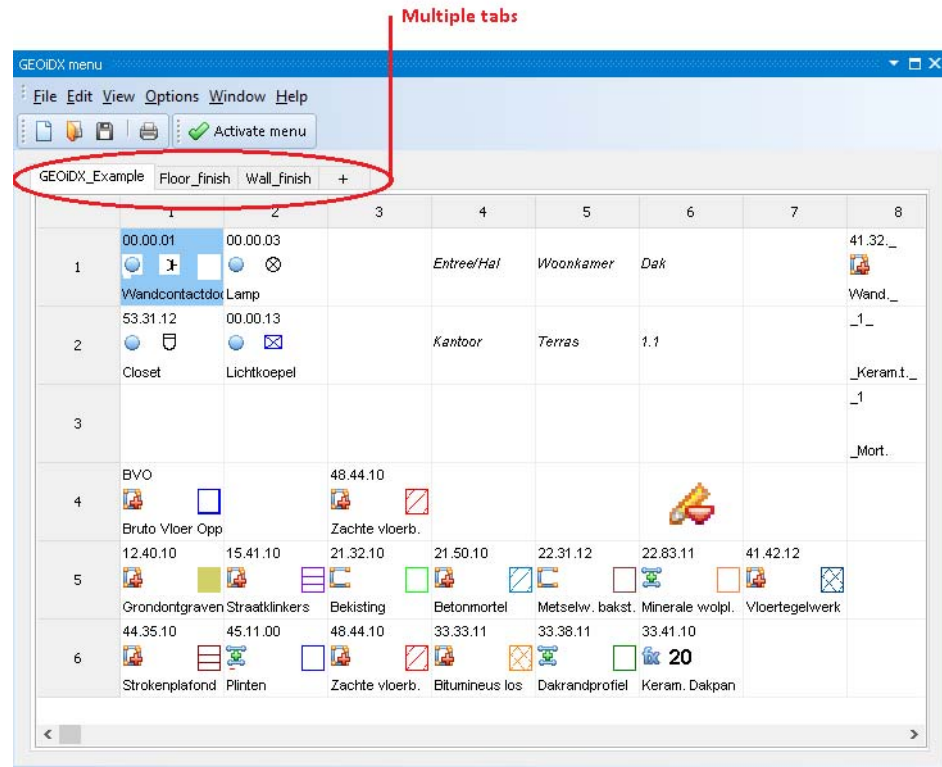
Samen met u lopen wij door de menu's, de diverse panels en wijze waarop u die kunt inzetten voor uw werkwijze. We bekijken het nieuwe Meetvenster met diens diverse tabbladen en we gaan samen door de uitgebreide mogelijkheden van de meetstaat. Het GEOiDX-Menu met diens diverse tabbladen en de wijze waarop u het menu kunt weergeven komt ook aan bod. Tot slot behandelen wij de exportmogelijkheden van alle kolommen (ook de zelf gedefinieerde) naar uw calculatieomgeving.

Genoeg om voldoende inspiratie te kunnen opdoen, als u straks gratis de overstap maakt van GEOiD naar de nieuwe versie GEOiDX.

De groepeer functie

De groepeer functie maakt het mogelijk om meetregels samen te voegen en te totaliseren. U bepaalt zelf of u daartoe materiaal- of bestek codes gebruikt en of het totaliseren op de hele of een gedeelte van een code moet gebeuren. Eenmaal geactiveerd, worden alle nieuwe en gewijzigde meetregels automatisch met hulp van de groepeer functie samengevoegd.

Het GEOiDX-Menu bevat meerdere tabbladen zodat u snel tussen menu's kunt wisselen. Wij leggen u graag de meerwaarde van deze nieuwe opties uit. Het GEOiDX-Menu leent zich prima voor weergave op een tweede beeldscherm. U kunt er echter ook voor kiezen, om het menu eenvoudig als panel weer te geven en deze bijvoorbeeld op te nemen aan de linker zijde van het hoofdvenster waar zich ook standaard de verkenner



bevindt.

als los menu, desgewenst toonbaar op een 2^{de} beeldscherm

Weergave

Result lines grouped on 41.42.12

fx	Line	Code	Descriptio	Note	Location	Scale	Pieces	Length	Width	Height	Area	Circumfer	Factor	Fq	End result	Unit	Fx
		41.42.12	Vloertegelw												209.6521	m2	
	1	1 41.42.12	Vloertegelw			1:0.1					60.693	31.9423	1	1	60.693	m2	91
	2	2 41.42.12	Vloertegelw			1:0.1					64.013	32.487	1	1	64.013	m2	91
	3	4 41.42.12	Vloertegelw			1:0.1					84.9461	37.2087	1	1	84.9461	m2	91
		44.35.10	Strokenplaf												87.9314	m2	

Weergave met groepering op code

Result lines grouped on 4*

fx	Line	Code	Descriptio	Note	Location	Scale	Pieces	Length	Width	Height	Area	Circumfer	Factor	Fq	End result	Unit	Fx
		4*	Floor & Wall												297.5835	m2	
	1	1 41.42.12	Vloertegelw			1:0.1					60.693	31.9423	1	1	60.693	m2	91
	2	2 41.42.12	Vloertegelw			1:0.1					64.013	32.487	1	1	64.013	m2	91
	3	3 44.35.10	Strokenplaf			1:0.1					45.1899	27.5177	1	1	45.1899	m2	91
	4	4 41.42.12	Vloertegelw			1:0.1					84.9461	37.2087	1	1	84.9461	m2	91
	5	5 44.35.10	Strokenplaf			1:0.1					42.7416	25.8633	1	1	42.7416	m2	91
	6	6 44.35.10	Strokenplaf			1:0.1							1	1	0		91

Weergave met groepering op deel van een code

Kunt u deze nieuwsbrief niet goed lezen, [klik dan hier voor de PDF versie](#).

Met vriendelijke groet,

GEO Instrument, pionier in praktische oplossingen

Stelt u geen prijs meer op de ontvangst van onze nieuwsbrief, dan kunt u zich [hier afmelden](#).

© GEO Instrument 2019, Alle rechten voorbehouden