

# GEOiDX Software suite

GEOiDX brochure pagina 1 van 4

"Globalisering en efficiëntie, u vindt beide terug in ons bewezen productassortiment."

GEO Software gemaakt door professionals voor professionals in: utiliteitsbouw, woningbouw, GWW, projectontwikkeling, bouwadviesbureau, vastgoedbeheer, ingenieursbureau, gemeentelijke- en rijksinstelling, afbouw, installatiebedrijven, stofferingsbedrijven, dakdekkers, facilitaire organisaties en dienstverlening.

## Meten, berekenen, visualiseren en beheren

Met de nieuwe GEOiDX software bepaalt u eenvoudig en snel hoeveelheden en visualiseert deze. De tijdsparing ten opzichte van de traditionele methode is gemiddeld 80%. U bepaalt hoeveelheden vanuit digitale tekeningen (o.a. bmp, jpeg, dxf, dwf, dwg, plt en PDF formaat).



## U BENT TOCH GEEN ACROBAAT?

Met de nieuwe GEOiDX software, haalt u zonder halsbrekende toeren het maximale uit uw kostbare tijd. Hoeveelhedenbepaling is nog nooit zo eenvoudig én reproduceerbaar geweest.

## METEN IS WETEN

Daarom levert GEOiDX u een pakket aan functionele extra's, waarmee informatie eenvoudig en transparant beheerd kan worden.

### Wat u kunt met 80% tijdsbesparing

Om te beginnen hebt u meer tijd voor scherpere offertes, houdt u de calculatiekosten binnen de perken en hebt u meer tijd om de risico's in kaart te brengen.

Met GEOiDX bespaart u niet alleen tijd tijdens het bepalen van hoeveelheden, u wint er ook tijd mee in andere deelgebieden. Wat te denken van het hoeveelhedenoverleg waarbij u à la minuut de hoeveelheden en herkomst ervan kunt reproduceren. Of de projectleider die met de grafische weergave zijn verhaal kracht kan bijzetten. Op naar het volgende agenda-punt dan maar?

### Praktisch doordachte software

Want u hebt niets aan ballast. De GEOiDX functionaliteiten zijn optimaal afgestemd op uw dagelijkse praktijk. De meet- en bewerkingfuncties spreken voor zich en dragen bij aan het intuïtieve karakter van de software. Met het resultaat kunt u vele kanten op. Zo kunt u het resultaat kopiëren of exporteren naar uw spreadsheet of begrotingsprogramma, filteren totaliseren, afdrukken of opslaan als DXF, DWG, MS Excel werkmap of PDF bestand.

### Samenwerken in GEOiDX stijl

Want de informatie wordt getoond zoals de auteur het bedoeld heeft, waardoor een heldere communicatie mogelijk is. Professioneel? Absoluut, maar nog leuker om te doen!

### Het GEOiDX-Menu een stukje technisch vernuft

Veelvuldig gebruikte functies verzamelt u op een overzichtelijk digitaal A4tje, dat u comfortabel met de muis of een Touch-pen bedient. Het GEOiDX-Menu biedt plaats aan o.a. Meet- en bewerkingfuncties, geheugenfuncties, ruimtebenaming en calculatiecodes, maar ook functies waarmee u uw spreadsheet of begrotingsprogramma bedient. U kunt een onbeperkt aantal GEOiDX-Menu's aanmaken bijvoorbeeld per gebouwsoort of bestek. Elk menu kan meerdere tabbladen bevatten, zodat u voldoende ruimte heeft, om uw bouw- of onderhoudselementen in onder te brengen.

## WAT DE GEOiDX SOFTWARE SUITE U BIEDT

- Intuïtieve werkwijze;
- MS Windows looks en feel;
- Project georiënteerd;
- Import van o.a. bmp, jpeg, plt, pdf, 2- en 3D dxf, dwf of dwg formaat tekeningen;
- Geavanceerde meetstaat waarin de hoeveelheden getoond worden;
- GEOiDX-Menu voor versnelde bediening van (meet)functies;
- Import van uw eigen MS Excel calculatie;
- En nog veel meer!

### Past onze spraakmakende GEOiDX software ook u?

GEO biedt u diverse mogelijkheden om te beoordelen of de GEOiDX software inspeelt op uw dagelijkse praktijk. Zo kunt u de [GEOiDX software downloaden](#) en gratis uitproberen, of u neemt deel aan een gratis online demonstratie.

# GEOiDX Software suite

GEOiDX brochure pagina 2 van 4.

## GEOiDX

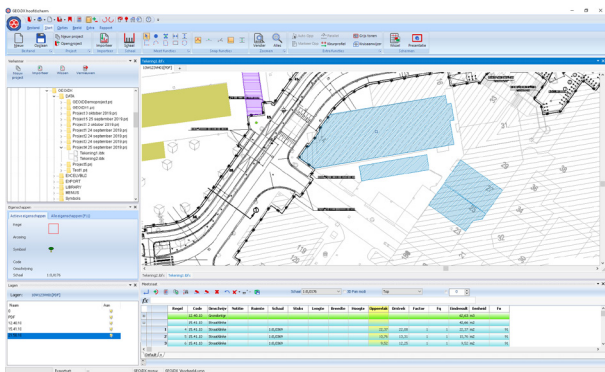
Het programma voor de calculator die flexibiliteit belangrijk vindt. GEOiDX biedt alle ingrediënten voor het meten vanuit digitale tekening en het werken in teamverband.

### Voor wie?

Voor iedereen, die snel en nauwkeurig wil inventariseren en gebouwinformatie op een uniforme wijze wil beheren en distribueren.

## HOE WERKT GEOiDX?

GEOiDX is een programma waarmee u hoeveelheden bepaalt, additionele informatie toevoegt en deze grafisch presenteert. Berekeningen en tekstuele informatie worden bovendien in een overzichtelijke rapportage weergegeven welke u kunt kopiëren of exporteren naar uw vertrouwde spreadsheet of calculatieprogramma. Zo kunt u uw eigen rapportage eenvoudig completeren met (hoeveelheden)informatie van bijvoorbeeld uw onderaannemers. De grafische weergave wordt automatisch voorzien van een legenda, projectinformatie en uw bedrijfslogo en doet aansluitend dienst als presentatietekening, thematische tekening of taakkaart.



## WAT GEOiDX U BIEDT

U kunt GEOiDX als PC, netwerk of Cloud applicatie gebruiken.

### Meetfuncties o.a.

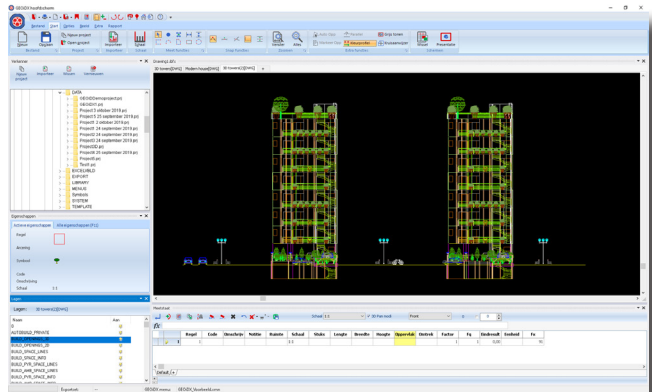
- Het meten en tekenen van stuks, lengtes, bogen, breedtes, hoogtes en oppervlaktes van veelhoeken, rechthoeken en cirkels vanaf digitale tekening;
- Absolute- en relatieve schaalbepaling in één of twee richtingen en op basis van paspunten.

### Importfuncties

- Importeren van o.a. bmp, jpeg, plt, PDF, 2- en 3D dxf, dwf en dwg bestanden;
- Import van IFC bestanden (2020);
- Import van uw Excel calculatie (2020);

### Speciale functies o.a.

- Zeer geavanceerde zelf definieerbare meetstaat met relatieve celverwijzingen;
- Kopiëren, knippen, plakken, wijzigen, wissen en groeperen van resultaten;
- Het GEOiDX-Menu een verzameling van vaak gebruikte calculatiecodes waaraan een meetfunctie, kleur etc gekoppeld kunnen worden. U kunt calculatiecodes over meerdere tabbladen verdelen;
- Speciale functies ten behoeve van snelle dakvlakberekeningen.



### Uitvoerfuncties Tekening en meetstaat

- Printer; plotter; klembord; DXF, DWG, PDF, CSV, XLS(X) en XML.

### Rapport o.a.

- Overzicht waarin u informatie uit tekeningen kunt filteren, sorteren en totaliseren;
- Exporteren of kopiëren van meetregels naar uw spreadsheet of calculatieprogramma;
- Opslag o.a. als MS EXCEL werkmap inclusief formules.

### Presentatie o.a.

- Opname van legenda, projectinformatie en bedrijfslogo;
- Diverse teken- en tekstfuncties.

### GEOiDX-Viewer

Gratis, snel en comfortabel GEOiDX data uitwisselen met anderen.

### Systeemeisen

Minimaal Intel i5 of hoger, 8Gb RAM, Muis en breedbeeld TFT scherm; MS Windows 7, 8 of 10.

Zie ook: [GEOiDX in de Cloud](#); [Bezoek onze Facebook pagina!](#)

# GEOiDX Software suite

GEOiDX brochure pagina 3 van 4

## GEOiDX-Menu

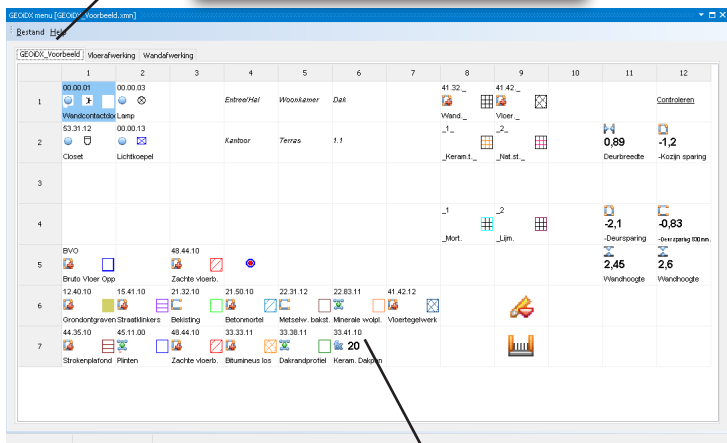
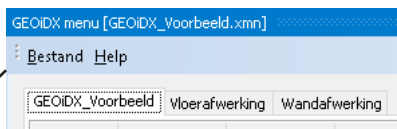
Een bewezen zeer vernuftig en tijdsbesparende bibliotheek van veel gebruikte functies. De functies worden met slechts één klik van uw muis geactiveerd. U kunt het GEOiDX-Menu naar eigen inzicht indelen. Elk menu kan meerdere tabbladen bevatten, om zo uw functies naar bijvoorbeeld calculatierubriek, bouwdeel of materiaal- of werksoort te groeperen.

### Voor wie?

Voor iedereen, die nog sneller met GEOiDX wil kunnen werken. Bovendien bevordert het gebruik van het GEOiDX-Menu de uniformiteit binnen uw calculatie-afdeling.

## HOE WERKT HET GEOiDX-MENU?

Nadat u het GEOiDX-Menu gevuld heeft met de voor u belangrijke informatie, klikt u op een cel in het menu. Dat is alles, GEOiDX doet de rest voor u zoals bijvoorbeeld het activeren van een meetfunctie, calculatiecode, kleur en arcering, een vooraf ingevoerde hoeveelheid of factor of een combinatie van al deze opties.



## MEER OVER HET GEOiDX-MENU

### Hoeveel cellen kan een tabblad in het GEOiDX-Menu bevatten?

Een tabblad kan maximaal 720 cellen bevatten. De meeste gebruikers gaan uit van 216 cellen verdeeld over 18 kolommen en 12 rijen voor een 22 inch monitor. U kunt een onbeperkt aantal tabbladen per menu aanmaken. U kunt elk tabblad naar eigen inzicht indelen en uitbreiden mocht dat nodig zijn. Neem in het GEOiDX-Menu de functies zoals calculatiecodes op, die u het meest gebruikt dat scheelt handinvoer en voorkomt fouten.

**Combineer functies! Het combineren van functies levert nog meer tijdswinst op.** Het GEOiDX-Menu biedt u ter opname in elke cel de volgende functies:

- Calculatiecode. De calculatiecode kan desgewenst tot vijf niveau's diep middels zogeheten deelcodering worden opgebouwd. Het voordeel van de deelcoderingmethode is, dat u minder cellen nodig heeft omdat u de calculatiecode opbouwt terwijl u cellen selecteert;
- Meetfunctie en functies die aan het meetproces zijn gerelateerd zoals de schaal, +/-, Enter-toets;
- Symbool voor Stuks;
- Lijn- en oppervlaktetype en dikte, kleur en arcering;
- Ruimtebenaming;
- Een standaard hoeveelheid of factor. De hoeveelheid is gekoppeld met de in de cel aanwezig meetfunctie en wordt dus in de overeenkomstige kolom van de meetstaat opgenomen. Factor is een standaardwaarde die in de kolom factor van de meetstaat wordt opgenomen;
- Exportset en functies die gerelateerd zijn aan de bediening van uw calculatieprogramma.

### Kopieren, plakken en knippen

Het vullen van cellen gaat zeer snel, maar u kunt dit proces versnellen door eenvoudig cellen te kopiëren en te plakken en dan bijvoorbeeld alleen de calculatiecode en kleur/arcering wijzigen.

### Tweede beeldscherm

Beschikt u over een tweede beeldscherm? Dan kunt u het GEOiDX-Menu op het tweede scherm plaatsen en zo nog sneller de cel activeren, die u op dat moment nodig heeft.

# GEOiDX Software suite

GEOiDX brochure pagina 4 van 4.

## GEOiDX-VIEWER

U wisselt hoeveelhedeninformatie uit op een uniforme en tijdbesparende wijze. De hoeveelhedeninformatie inclusief de gekoppelde grafische elementen, worden getoond zoals zij door de auteur bepaald zijn.

### Voor wie?

Voor iedereen, die met anderen GEOiD informatie wil uitwisselen. De GEOiDX-Viewer wordt aan u gratis verstrekt.

## HOE WERKT DE GEOiDX-VIEWER?

De GEOiDX-Viewer toont de informatie zoals deze door de auteur is opgemaakt met de gelicenceerde GEOiDX software. De auteur selecteert de gewenste GEOiDX tekeningen en voegt deze toe aan een zogeheten WebProject. Vervolgens kent de auteur rechten toe aan elke tekening. Tot slot verstuurt de auteur het WebProject via de speciale verzendknop. Alternatief kan het WebProject op het Intra/Extranet van de auteur worden geplaatst. De ontvanger opent het WebProject in de GEOiDX-Viewer om de GEOiDX data te bekijken.

| Regel | Code     | Omschrijving   | Notitie | Ruimte  | Schaal | Stuks | Lengte | Breedte | Hoogte | Oppervl | Omtrek | Factor | Fq | Eindresultaat | Eenheid | Fx |
|-------|----------|----------------|---------|---------|--------|-------|--------|---------|--------|---------|--------|--------|----|---------------|---------|----|
| 1     | 48.44.10 | Zedrae vloerb. |         | 18,0000 |        |       |        |         |        | 227,04  | 60,43  | 1      | 1  | 227,04        | m2      | 91 |
| 2     | 48.44.10 | Zedrae vloerb. |         | 18,0000 |        |       |        |         |        | 18,97   | 17,66  | 1      | 1  | 18,97         | m2      | 91 |
| 3     | 48.44.10 | Zedrae vloerb. |         | 18,0000 |        |       |        |         |        |         |        | 1      | 1  | 0,00          |         | 91 |
| 4     | 41.42.12 | Hoorteggebeek  |         | 18,0000 |        |       |        |         |        | 4,19    | 8,38   | 1      | 1  | 33,00         | m2      | 91 |
| 5     | 41.42.12 | Hoorteggebeek  | 503     | 18,0000 |        |       |        |         |        | 16,01   | 18,53  | 1      | 1  | 16,01         | m2      | 91 |
| 6     | 41.42.12 | Hoorteggebeek  |         | 18,0000 |        |       |        |         |        | 7,33    | 12,22  | 1      | 1  | 7,33          | m2      | 91 |
| 7     | 41.42.12 | Hoorteggebeek  |         | 18,0000 |        |       |        |         |        | 1,28    | 4,60   | 1      | 1  | 1,28          | m2      | 91 |

| Oppervlak | Omtrek | Factor | Fq | Eindresultaat | Eenheid | Fx |
|-----------|--------|--------|----|---------------|---------|----|
|           |        |        |    | 246,00        | m2      |    |
| 227,04    | 60,43  | 1      | 1  | 227,04        | m2      | 91 |
| 18,97     | 17,66  | 1      | 1  | 18,97         | m2      | 91 |
|           |        | 1      | 1  | 0,00          |         | 91 |
| 4,19      | 8,38   | 1      | 1  | 33,00         | m2      | 91 |
| 16,01     | 18,53  | 1      | 1  | 16,01         | m2      | 91 |
| 7,33      | 12,22  | 1      | 1  | 7,33          | m2      | 91 |
| 1,28      | 4,60   | 1      | 1  | 1,28          | m2      | 91 |

## WAT DE GEOiDX-VIEWER U BIEDT

U kunt GEOiDX-VIEWER als PC , netwerk of Cloud applicatie gebruiken.

### Algemeen o.a.

- Bekijken van GEOiDX data;
- Bekijken van o.a. DWF, DWG, DXF en PDF bestanden;
- Toevoegen van commentaar;
- Opslaan van de GEOiDX tekening;
- Aanmaken en verzenden van een WebProject.

### Auteurfuncties o.a.

- Toekennen van het recht om de GEOiDX data te lezen (standaard); meetregels te wijzigen; commentaar toe te voegen (standaard) en meetregels toe te voegen;
- Toekennen van een wachtwoord aan het WebProject geldig voor elke tekening in het WebProject;
- Commentaar van derden accepteren.

### Speciale functies o.a.

- De commentaar functie bedoelt om commentaar toe te voegen aan bestaande tekst in de tekstvelden Code, Omschrijving, Ruimte en Notitie. De commentaar tekst wordt in rood getoond (redlines);
- Mogelijkheid om de status van commentaar te wijzigen. Het commentaar wordt dan als officieel beschouwd en vervangt dan de vorige tekst of wordt er aan toegevoegd.

### WebProject functies o.a.

- Selecteren van GEOiDX tekeningen om deze aan het WebProject toe te voegen;
- Mogelijkheid om GEOiDX tekeningen uit het WebProject te verwijderen;
- In-/uitpakken van het WebProject;
- Verzenden van het WebProject via de speciale Verzendknop.

### Systeemeisen

Minimaal Intel i5 of hoger, 8Gb RAM, Muis en breedbeeld TFT scherm; MS Windows 7, 8 of 10.

Zie ook: [GEOiDX in de Cloud](#); [Bezoek onze Facebook pagina!](#)